

Jinekolojik Kanser Belirtileri

Jinekolojik kanser belirtilerini anlayabilmek için vücudunuzu çok iyi tanımanız gerekir. Kadınların birçoğu vajinal kanama, akıntı, pelvik bölgede ağrı veya basınç, vulva derisinde değişiklik gibi sorunlarla normalde de karşılaşılıyor. Yaşanılan bu tür durumları ciddiye alıp, kontrol yaptırmak önemlidir. Jinekolojik kanser belirtileri:

➤ Vajinal kanama

Jinekolojik kanser çeşitleri arasında yer alan endometrium, en sık rastlanılan kanser türüdür. Endometrium kanser teşhisi konan kadınların %90'ından fazlası düzensiz kanama yaşıyor. Menopoz sonrası dönemde herhangi bir şekilde vajinal kanama yaşıyorsanız mutlaka doktorunuzu bilgilendirmeniz gerekir. Bu gibi durumlar vulva, yumurtalık, rahim veya rahim ağzı kanserinin belirtileri olabilir.

➤ Kilo kaybı

Ani kilo kaybı, kanserin ilk belirtileri arasında yer alır. Yeme alışkanlığınızda herhangi bir değişiklik olmadığı halde ciddi kilo kaybı yaşıyorsanız doktorunuza görünmenizi öneririz. Ayrıca iştahsızlık, yumurtalık kanserinin belirtileri arasında yer almaktadır.

Cinsel ilişki sırasında kanama

Jinekolojik kanserin cinsel yaşam üzerindeki etkileri arasında en bilineni, cinsel ilişki sırasında veya sonrasında yaşanan kanama problemidir. Eğer böyle bir şikâyetiniz varsa, bu problemi ciddiye almanız gerekebilir.



➤ Vajinal akıntı

Kanlı, koyu renkli veya kötü kokulu akıntılar genellikle enfeksiyon belirtisidir. Ancak rahim ağzı, vajinal veya endometrium kanserlerinde de bu semptomlar kendini gösterir. Bu gibi sorunlar yaşıyorsanız, içinizi rahatlatmak adına doktorunuzla görüşün.

➤ Pelvis veya karın bölgesinde ağrı

Ağrı, kanserin erken belirtileri arasında yer alır. Yumurtalık kanseri, sırt ve karın ağrılarıyla büyük ölçüde bağlantılıdır. Rahim kanseri belirtileri arasında ise pelvis ağrısı veya basınç hissi oluşması vardır.

➤ Vulvadaki değişim

Vulvada anormal değişimler, kızarıklık, yara, kaşıntı, yanma veya ağrı gibi problemler yaşıyorsanız, bu semptomları ciddiye almalı ve doktorunuza danışmanız gerekir.

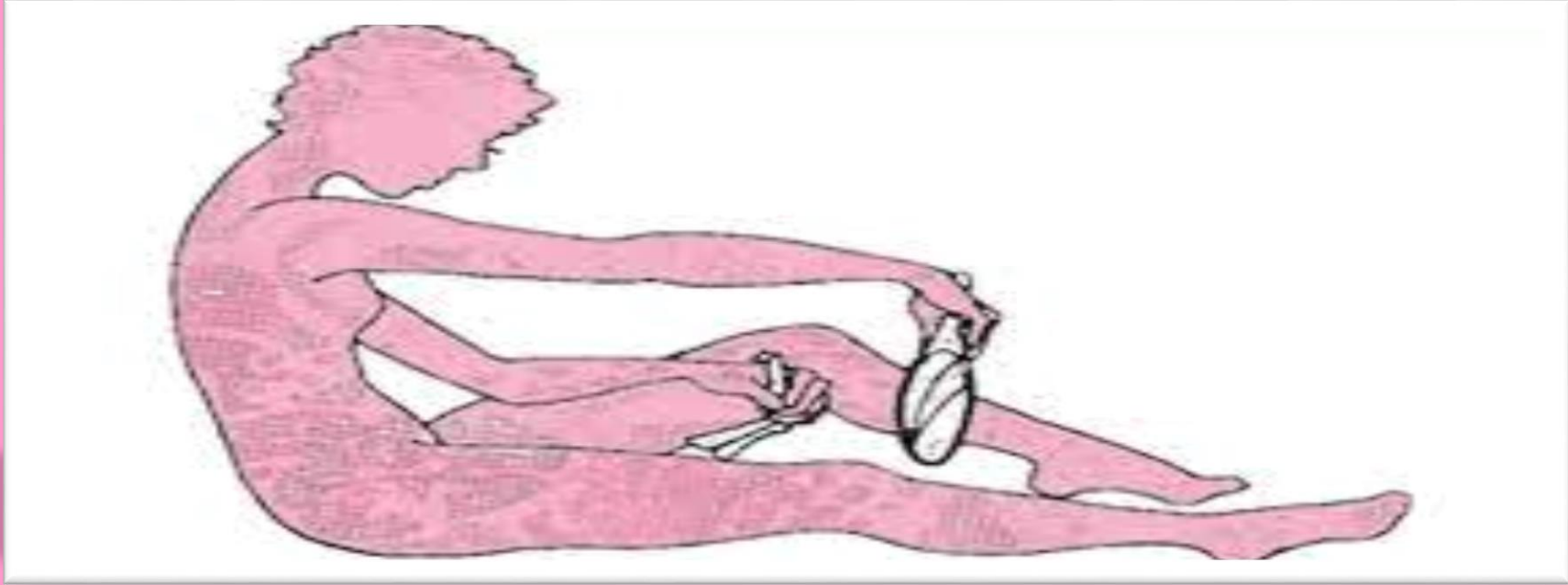
VULVA KANSERİNDE ERKEN TANI

- ✓ Hemşirelerin kadınlara kendi kendine vulva muayenesini öğretmeleri erken tanıda önemli olabilir
- ✓ Pap smear ve pelvik muayene yapılabilir
- ✓ Biyopsi ve kolposkopi tanı amacı ile kullanılabilir.



VULVA KANSERİNDEN KORUNMA

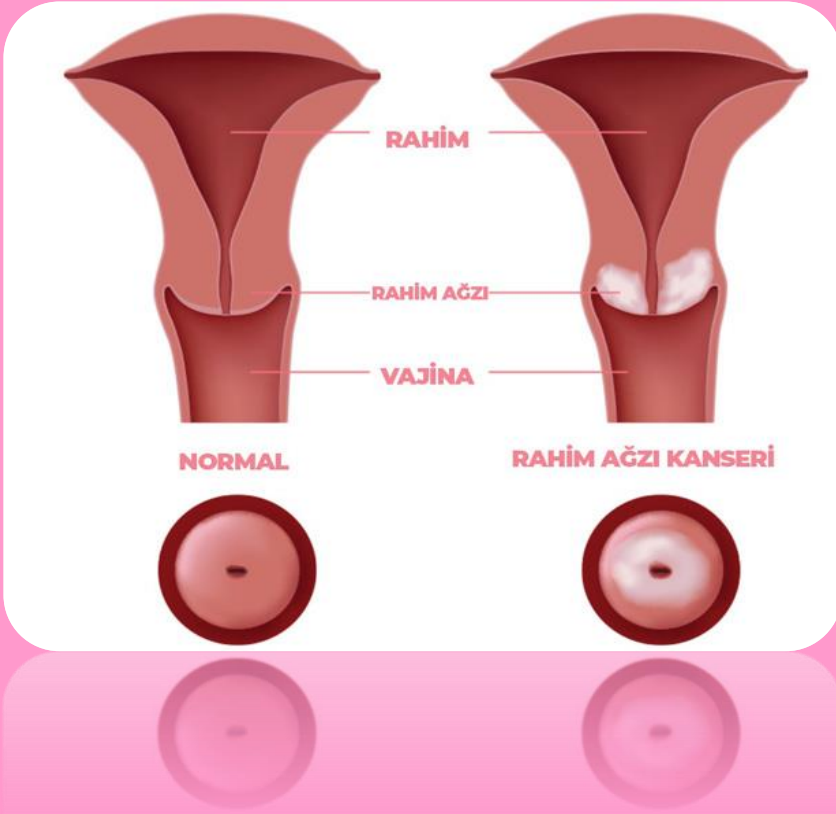
- ✓ (HPV ile ilişkili risk faktörleri) Serviks kanseri aynı zamanda vulva kanseri için de risk oluşturduğu için kadınların tek eşli cinsel yaşamı tercih etmeleri ve seksüel ilişkiye geç başlamaları önerilebilir.
- ✓ Vulvanın sürekli temiz ve kuru tutulması
- ✓ Pamuklu çamaşır kullanılması
- ✓ Menstruasyon sırasında temizliğin sürdürülmesi
- ✓ Cinsel ilişki sırasında kondom kullanılması korunmada önemlidir.
- ✓ HPV tip 16 ve 18'e karşı geliştirilen aşı uygulanabilir
- ✓ Sigara içiminden uzaklaşmak korunmada önemli rol oynayabilir.



KENDİ KENDİNE VULVA MUAYENESİ

- Vulva muayenesinin amacı ele gelmesi muhtemel kitleleri saptamaktır,
- Muayene sırasında bir ayna yardımıyla bölge cildindeki değişiklikler fark edilmeye çalışılır.
- Vulva muayenesi için sol veya sağ el kullanılabilir.
- Vulva bölgesi saat on iki hizasında pubis kemiği, saat altı hizasında perine (anüs ile vajina girişi arasında kalan bölge) yanlarda dış dudaklardan oluşan bir saat kadranı olarak düşünülmelidir.
- Kadın oturur pozisyonda iki bacağına yanlara doğru açar
- Önce sol elin üç parmağıyla sağ kasık bölgesi, sonra sağ elin üç parmağıyla sol kasık bölgesi yukarıdan aşağıya doğru taranarak bu bölgede şişlikler olup olmadığına bakılır.
- Bu inceleme sırasında bölgesel şişlik, düzensizlik, sertlik, akıntı veya ağrı aranmalıdır.
- İncelemenin 3 ayda bir yapılması yeterlidir.
- Saat on iki hizasından başlayarak saat yönünde (veya daha rahat hissedildiğinde saatin tersi yönde) bölge cildi baş parmakla elin diğer üç parmağı arasında hafifçe sıkıştırarak şekilde incelenir.

Profesör Dr.GÜLCİHAN AKKUZU



RAHİM AĞZI (SERVİKS) KANSERİ

Serviks kanseri tüm dünyada görülen jinekolojik kanserler arasında en sık rastlanan kanser türüdür. Rahmin, vajinaya bağlandığı kısım olarak açıklanabilen rahim ağzında oluşan kanserlerinin %99'unda etken, **HPV'dir** (human papillomavirus, insan papilloma virüsü).

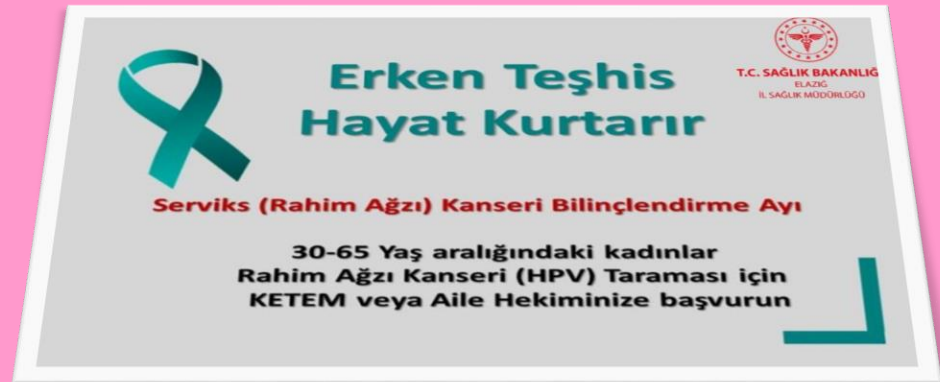
Kanserden ölüm nedenleri arasında ise ikinci sırada yer almaktadır.

Belirtiler

- Adet dışı anormal kanama
- Cinsel ilişkide ağrı / kanama
- Aşırı adet kanaması
- Vajinal akıntı
- Bel ve kasık ağrısı.

RAHİM AĞZI KANSERİ RİSK FAKTÖRLERİ

- Cinsel yolla bulaşan enfeksiyonlar
- 16 yaşından önce cinsel açıdan aktif olmak
- Uzun süreli doğum kontrol hapı kullanımı
- Bağışıklık sistemini baskılayan ilaçların kullanımı
- Yüksek doğum sayısı
- Dengesiz beslenme
- Sigara kullanımı



RAHİM KANSERİ

Tıp dilinde endometrium kanseri olarak tanımlanan rahim kanseri, jinekolojik kanser türleri içinde en sık karşılaşılan kanser türüdür. Hastalık hemen her yaş grubunda görülebilse de 55 yaş ve üzeri kadınlar arasında daha yaygındır. Rahim, her ay âdet döngüsü içinde bir miktar kalınlaşarak olası gebeliğe karşı kendini hazırlar.

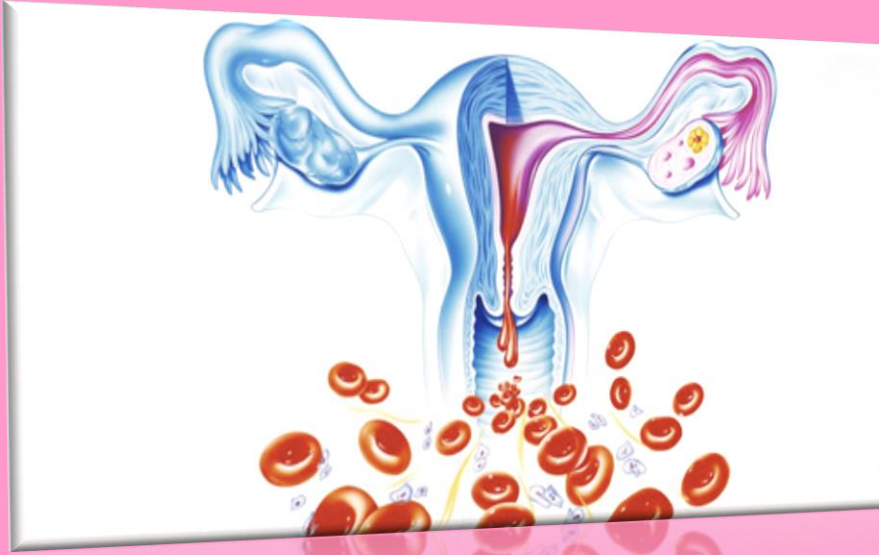
Gebeliğin oluşmadığı durumlarda ise hormonların etkisiyle pul dökülerek incelir. Rahmin kalınlaşan ve incelen bu iç kısmı endometrium olarak adlandırılır. Endometrium kanserine yol açan, bu dokuya ait hücrelerdir.



RAHİM KANSERİ RİSK FAKTÖRLERİ

- Aile öyküsü,
- İleri yaş,
- İlk âdet kanamasının erken yaşta başlaması,
- Geç menopoz,
- Hiç doğum yapmamış olmak,
- Kısır olmak,
- Obezite
- Diyabet,
- Polikistik over sendromu





RAHİM KANSERİ TANI VE TEDAVİ

Rahim kanseri tanısı için vajinal ultrason, histeroskopi , küretaj yöntemi ile alınan dokunun patolojik açıdan değerlendirilmesi, BT ve MR gibi pek çok yöntemden faydalanılır. Rahim kanseri tedavisi ise kanserin türü ve evresine göre farklı şekillerde düzenlenir. Cerrahi yöntemin yanı sıra, hormon tedavisi, kemoterapi ve radyoterapi gibi tedavi seçeneklerinden biri ya da birkaçı uygulanabilir.

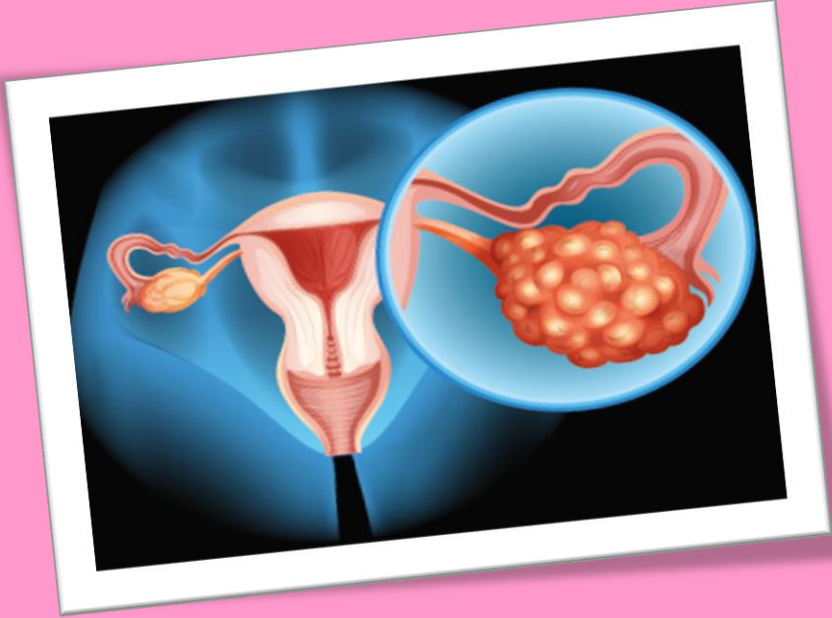
RAHİM KANSERİ KORUNMA

Endometrium kanserinin önlenmesinde ise ideal vücut ağırlığını korumak, yağ komponenti yüksek beslenme alışkanlıklarından kurtulmak, karşılıksız östrojen kullanımından kaçınmak ilk uygulanabilecek tedbirler olarak öne çıkmaktadır.



YUMURTALIK KANSERİ

Jinekolojik kanser türleri arasında sık görülen bir diğer kanser türü, yumurtalık kanseridir. Hemen her yaş grubunda ortaya çıkabilen hastalığın ortalama görülme yaşı 63'tür. Tıpta over kanseri olarak da tanımlanan bu kanser türü, çoğunlukla pelvis bölgesine ve karın içine yayılana kadar belirtiye neden olmaz. Yumurtalık kanseri, epitelyal (yumurtalığın dış kısmındaki hücrelerden kaynaklı), germ hücreli (yumurta üreten hücrelerden kaynaklı) ve stromal (hormon üreten hücrelerden kaynaklı) tümörlerden oluşur.

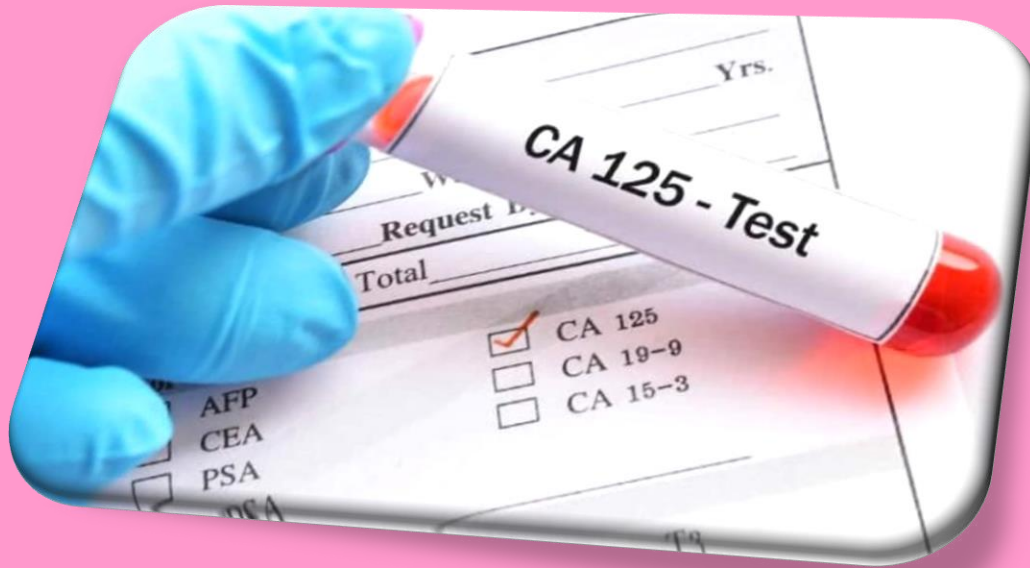


YUMURTALIK KANSERİ RİSK FAKTÖRLERİ

- Ailede meme ve / veya yumurtalık kanseri öyküsü bulunması
- Yumurtlamayı artıran ilaçların kullanımı
- Hiç gebe kalmamış olmak
- Uzun süreli doğum kontrol hapı kullanımı
- Obezite
- İleri yaş

YUMURTALIK KANSERİ BELİRTİLERİ NELERDİR?

Yumurtalık kanseri, ileri aşamalara kadar belirti göstermez. Var olan belirtiler ise çoğunlukla kişiye özeldir. Ancak karın ağrısı, mide rahatsızlıkları, şişkinlik gibi semptomlar, yumurtalık kanseri belirtileri arasında sıralanabilir. Hastalığın ileri safhalarında, ele gelen kitle, karında sıvı birikmesi, basınç hissi, idrar ve bağırsak problemleri görülür. Vajinal kanama, âdet düzensizliği, menopoz sonrası kanama, kilo kaybı, kasık ağrısı, iştah kaybı, gaz, bulantı, sık idrara çıkma ihtiyacı gibi semptomlar da over kanseri belirtileri arasında sıralanabilir.



YUMURTALIK KANSERİ TANI VE TEDAVİ YÖNTEMLERİ

- Yumurtalık kanserinin erken dönemde fark edilebilmesi için rutin olarak jinekolojik kontrollerin yapılması önemlidir. Yapılan kontroller sırasında kitlenin fark edilmesi, erken tanıya olanak tanır.
- Hastalığın tanısı için pelvik muayene, ultrasonografi, BT, MR, kan testleri ve patolojik inceleme gibi yöntemlere başvurulur.
- Yumurtalık kanseri tedavisi için cerrahi yöntemlerin yanı sıra kemoterapi ve radyoterapi uygulamalarından faydalanılır.
- Tümör markırı (Ca 125)